

# Regnvandsbassiner

FUGLEPERSPEKTIV



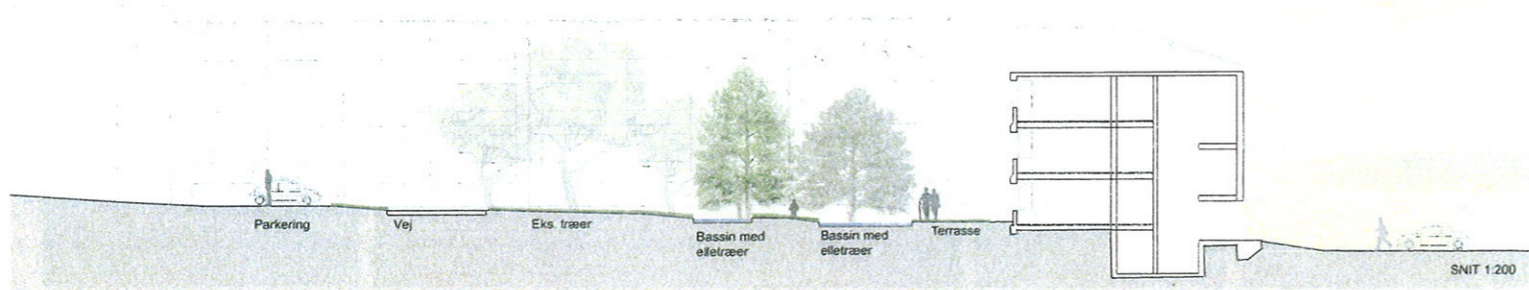
**REGNVANDBASSINER**  
Ved ankomstområdet etableres en række regnvandsbassiner, der indskrives i den større plan for regnvandsbassiner i Risikov.

Bassinerne følger terrænet ned mod indgangen og danner et samlet vandforløb omkring terrasserne.  
Bassinerne tilplantes med enkeltstående eller træer, som kan tåle at stå helt i vand.

Himlen og træernes grene spejles i vandfladen.



PLAN 1:500 Ref. Ellesump



SNIT 1:200

# Den aktive og sanselige have

## HAVERUMMENE BAG HÆKKEN

Den enkle struktur af hække, træer og stier gør det muligt at rumme mange forskelligartede aktiviteter.

Haverummene er beboernes udfoldelsesmuligheder. De tænkes som initiativ-baserede, aktive uderum.

Nogle kan eksempelvis aktiveres af sanselige haveoplevelser som højbede med rosenhave, sommerblomster eller køkkenhave. Andre kalder måske på udendørs fitness, helsegyngende eller trampoliner.

Aktiviteter som hønsehold, havevandring eller arbejde i en fælles køkkenhave giver grundlag for at mødes ude.

Men haverummene kan også ligge hen i en enkel kombination: Et smukt træ, en bæk, hækken der omkranser og stien der løber forbi.

## PARKRUMMENE MELLEM TRÆERNE

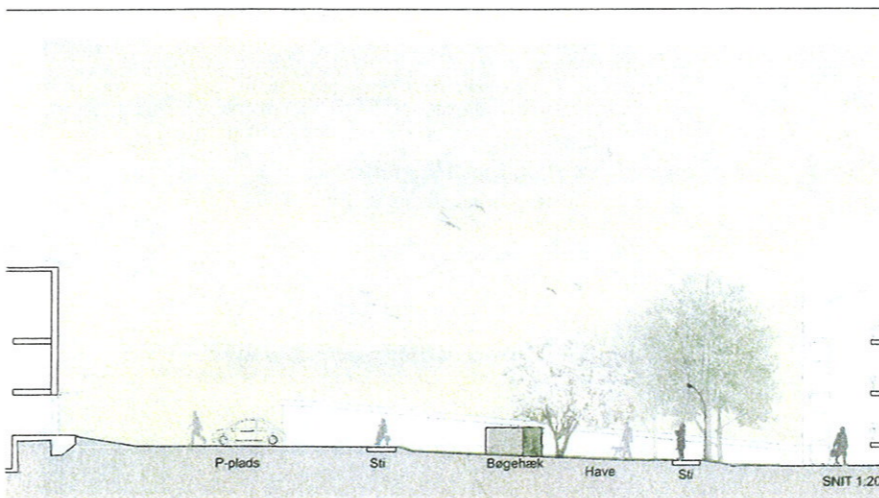
På bagsiden af stien og bøgéhækkenes forløb opstår små semiprivate nicher hvor der kan opstilles borde og bænke.

Disse små steder ligger delvist skjult fra stien og tilfører parkrummet en ekstra dimension for beboerne:

Det trygge private sted under træernes vandrede skygge, hvor man kan slå sig ned.



PLAN 1:500



SNIT 1:200

